



# COMUNE DI PADOVA

Settore Lavori Pubblici

Servizio Impianti Sportivi

## PROGETTO ESECUTIVO

### NUOVI SPOGLIATOI ARCOSTRUTTURA SALBORO

Progetto: LLPP EDP 2017/097  
Nome file: APPR\_28\_IE\_01  
Data: 10/11/2018

Oggetto elaborato:

**Schemi unifilari dei quadri elettrici**

Sigla elaborato:

**IE.01**

Project Manager:

**IPT Project S.r.l. - Ing. Davide Ferro**

Progettazione strutture:

**Ing. Mauro Ferrarese**

Progettazione opere edili:

**IPT Project S.r.l. - Geom. Marco Riolfo**

Progettazione impianti termoidraulici:

**Studio tecnico Tramarin - Per.ind. Stefano Tramarin**

Progettazione impianti elettrici:

**Bagante e Rigato ingegneri associati - Dr.ing. Marco Bagante**

Capo settore:

**Ing. Massimo Benvenuti**

Responsabile per gli Impianti Sportivi:

**Ing. Claudio Rossi**

RUP:

**Arch. Stefano Benvegnù**

Da Quadro:	Fornitura
Partenza:	F C-0
Cavo [mm²]:	1(4x16)+(1PE16)
Lunghezza [m]:	2
Sigla armonizzata:	FG7OR/FG7R PE
Frequenza [Hz]:	50
Tensione [V]:	400
Polarità:	Quadripolare
Numerazione morsetto:	

#A = APPARECCHIATURA ESISTENTE	
#C = CONDUTTURA ESISTENTE	
Sigla:	Q.FE (non compreso nel computo)
Dimensioni:	GEMINI 2 - 460x550x260mm
Materiale:	ISOLANTE
Porta:	CIECA
Installazione:	VISTA
Grado di protezione IP quadro	65
Doppio isolamento:	NO
I <sub>k</sub> massima di quadro [kA]:	14,068
I <sub>picco</sub> massima di quadro [kA]:	25,004

Sigla utenza	
Descrizione	
POTENZA CONTEMPORANEA	[kW]
CORRENTE (I <sub>b</sub> )	[A]
CosFi	
COEFF. DI CONTEMPORANEITA'	[%]
PROTEZIONE	MARCA
	MODELLO
	Numero poli x I <sub>n</sub>
	I <sub>r</sub> [A]
	I <sub>m</sub> [A]
	P.d.I. [kA]
	Norma P.d.I.
	I differenziale [A]
	T differenziale [s]
I <sub>cc</sub> max fondo linea	[A]
I <sub>cc</sub> F-PE minima fondo linea	[A]
I <sub>cc</sub> picco max su apparecchiatura	
DISTRIBUZIONE	
LINEA	Sigla tratta 1-2
	Lunghezza tratte 1-2 [m]
	Sezione tratte 1-2 [mmq]
	Nota 1
	Nota 2

C-0	C-1	C-2				
DAL CONTATORE	AL Q.GEN	BOBINA DI SGANCIO				
91	91	0				
143	143	0				
0,978	0,978	---				
100	100	100				
ABB	---	ABB				
XT3N 250 TMD250 N/2 + RC Sel	---	E91hN/20 8.5x31.5				
4 x 250 -N.C.	---	1P x 20 + N -gL				
220	---	2				
2 500	---	4,5				
36	---	50				
EN 60947-2 - Icu	---	EN 60947-2 - Icu				
1 - Cl. A	---	---				
14,07	13,94	5,41				
5	4,97	---				
25,004	16,487	8,025				
Quadripolare	Quadripolare	Monofase L1+N				
---	FG16R16/FS17 PE	FG16OM16				
---	125	230				
---	3(1x120)+(1x70)+(1PE70)	1(2x1,5)				

0	10/11/2018	EMISSIONE	MB	FR
REV	DATA	DESCRIZIONE	DISEGNATO	CONTROLLATO



**BAGANTE e RIGATO**  
Ingegneri Associati

COMMITTENTE  
COMUNE DI PADOVA  
SETTORE LAVORI PUBBLICI  
SERVIZIO IMPIANTI SPORTIVI

OGGETTO  
NUOVI SPOGLIATOI ARCOSTRUTTURA SALBORO  
QUADRO FORNITURA ELETTRICA  
NOTA  
Q.FE

FILE  
uni001001  
DISEGNO  
IE1  
FOGLIO  
1  
SEGUE  
2

Da Quadro:	Q.FE
Partenza:	C-1
Cavo [mm²]:	3(1x120)+(1x70)+(1PE70)
Lunghezza [m]:	125
Sigla armonizzata:	FG16R16/FS17 PE
Frequenza [Hz]:	50
Tensione [V]:	400
Polarità:	Quadripolare
Numerazione morsetto:	

Dati barratura: 400/230V - 50Hz - Icc = 6,178 kA - Id: 1 A

#A = APPARECCHIATURA ESISTENTE	
#C = CONDUTTURA ESISTENTE	
Sigla:	Q.GEN
Dimensioni:	2x1800x600+250 mm
Materiale:	METALLICO
Porta:	VETRO
Installazione:	VISTA
Grado di protezione IP quadro	40
Doppio isolamento:	NO
Ik massima di quadro [kA]:	6,186
Ipicco massima di quadro [kA]:	9,313

Sigla utenza	
Descrizione	
POTENZA CONTEMPORANEA	[kW]
CORRENTE (Ib)	[A]
CosFi	
COEFF. DI CONTEMPORANEITA'	[%]
PROTEZIONE	MARCA
	MODELLO
	Numero poli x In
	Ir [A]
	Im [A]
	P.d.I. [kA]
	Norma P.d.I.
	I differenziale [A]
	T differenziale [s]
Icc max fondo linea	[A]
Icc F-PE minima fondo linea	[A]
Icc picco max su apparecchiatura	
DISTRIBUZIONE	
LINEA	Sigla tratta 1-2
	Lunghezza tratte 1-2 [m]
	Sezione tratte 1-2 [mmq]
	Nota 1
	Nota 2

C-0		C-1		C-2	C-3	C-4
GENERALE		SPD		RIFASAMENTO	POMPA DI CALORE	UTA
QUADRO					NKR 0700	NCD 18
91	0	0	0	0	60	22
143	0	0	0	144	151	45
0,978	---	---	---	0	0,58	0,7
90	100	100	100	100	100	100
ABB	---	DEHN	---	ABB	ABB	ABB
OT315E04+MANIGLIA GIALLA/ROSSA	---	Classe II - DG M TT CI 275 FM Up 1.5 kV	---	XT4N 250 TMA225	XT1B 160 TMD16	S204
3P x 315 + N ----	----	3P x 0 + N ----	----	3 x 250 -N.C.	4 x 160 -N.C.	4 x 63 -C
315	---	0	---	225	160	63
Im	---	---	---	2 250	1 600	630
0	---	25	---	36	18	10
---	---	---	---	EN 60947-2 - Icu	EN 60947-2 - Icu	EN 60947-2 - Icu
---	---	---	---	---	---	---
6,19	6,18	6,18	6,18	6,18	6,18	6,18
4,97	4,97	4,97	4,97	4,97	4,97	4,96
9,218	9,204	9,204	9,204	9,204	9,204	9,204
Quadripolare	Quadripolare	Quadripolare	Quadripolare	Tripolare	Quadripolare	Quadripolare
---	---	---	---	FG16M16/FG17 PE	FG16M16/FG17 PE	FG16OM16
---	---	---	---	5	15	20
---	---	---	---	3(1x185)+(1PE95)	4(1x70)+(1PE35)	1(5G25)

0	10/11/2018	EMISSIONE	MB	FR
REV	DATA	DESCRIZIONE	DISEGNATO	CONTROLLATO

**BAGANTE e RIGATO**  
Ingegneri AssociatiCOMMITTENTE  
COMUNE DI PADOVA  
SETTORE LAVORI PUBBLICI  
SERVIZIO IMPIANTI SPORTIVIOGGETTO  
NUOVI SPOGLIATOI ARCOSTRUTTURA SALBORO  
QUADRO GENERALE  
NOTA  
Q.GENFILE  
uni002002  
DISEGNO  
IE1  
FOGLIO  
2 | SEGUE  
3

A

B

C

D

E

F

A

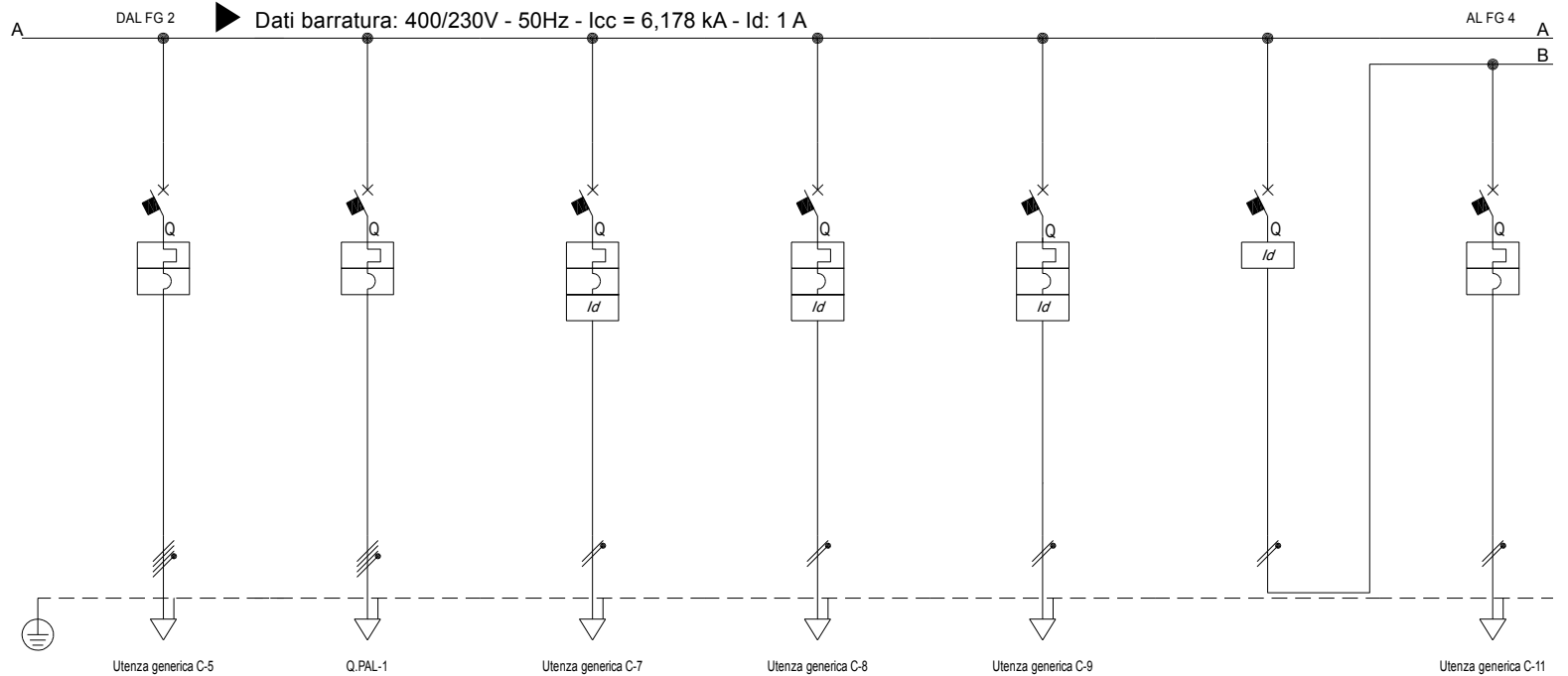
B

C

D

E

F



Sigla utenza		C-5	C-6	C-7	C-8	C-9	C-10	C-11
Descrizione		RECUPERATORE CALORE RPLI 400L	AL Q.PAL-1	LUCE CT E MAGAZZINO	FM CENTRALE TERMICA	FM MAGAZZINO	DIFFERENZIALE POMPE	POMPA CIRCUITO BATTERIA CTA
POTENZA CONTEMPORANEA [kW]		1,4	15	0,28	1	0,5	0,97	0,7
CORRENTE (Ib) [A]		2,526	27	1,347	5,413	2,706	5,25	3,789
CosFi		0,8	0,8	0,9	0,8	0,8	0,8	0,8
COEFF. DI CONTEMPORANEITA' [%]		100	100	100	100	100	100	100
PROTEZIONE	MARCA	ABB	ABB	ABB	ABB	ABB	ABB	ABB
	MODELLO	S204	S204	DS901L C10 A30	DS901L C16 A30	DS901L C16 A30	F202/40 A	SN201 L
	Numero poli x In	4 x 16 -C	4 x 63 -C	1P x 10 + N -C	1P x 16 + N -C	1P x 16 + N -C	2 x 40 ---	1P x 10 + N -C
	Ir [A]	16	63	10	16	16	40	10
	Im [A]	160	630	100	160	160	---	100
	P.d.I. [kA]	10	10	6	6	6	---	6
	Norma P.d.I.	EN 60947-2 - Icu	EN 60947-2 - Icu	EN 60947-2 - Icu	EN 60947-2 - Icu	EN 60947-2 - Icu	---	EN 60947-2 - Icu
	I differenziale [A]	---	---	0,03 - Cl. A	0,03 - Cl. A	0,03 - Cl. A	0,3 - Cl. A	---
	T differenziale [s]	---	---	---	---	---	---	---
Icc max fondo linea [A]		6,18	6,18	2,32	2,32	2,32	2,32	2,29
Icc F-PE minima fondo linea [A]		4,88	4,94	4,78	4,91	4,86	4,97	4,88
Icc picco max su apparecchiatura		9,204	9,204	3,355	3,355	3,355	3,355	3,31
DISTRIBUZIONE		Quadripolare	Quadripolare	Monofase L1+N	Monofase L1+N	Monofase L1+N	Monofase L1+N	Monofase L1+N
LINEA	Sigla tratta 1-2	FG16OM16	FG16OM16	FG16OM16 -FG17	FG16OM16 -FG17	FG16OM16 -FG17	---	FG16OM16
	Lunghezza tratte 1-2 [m]	25	60	20 -10-10	10 -5-5	20 -10-10	---	10
	Sezione tratte 1-2 [mmq]	1(5G4)	1(5G25)	1(3G1,5) -3x1x1,5	1(3G2,5) -3x1x2,5	1(3G2,5) -3x1x2,5	---	1(3G1,5)
	Nota 1							
Nota 2								

0	10/11/2018	EMISSIONE	MB	FR
REV	DATA	DESCRIZIONE	DISEGNATO	CONTROLLATO



**BAGANTE e RIGATO**  
**Ingegneri Associati**

COMMITTENTE

COMUNE DI PADOVA  
SETTORE LAVORI PUBBLICI  
SERVIZIO IMPIANTI SPORTIVI

OGGETTO

NUOVI SPOGLIATOI ARCOSTRUTTURA SALBORO  
QUADRO GENERALE

NOTA

Q.GEN

FILE

uni002003

DISEGNO

IE1

FOGLIO

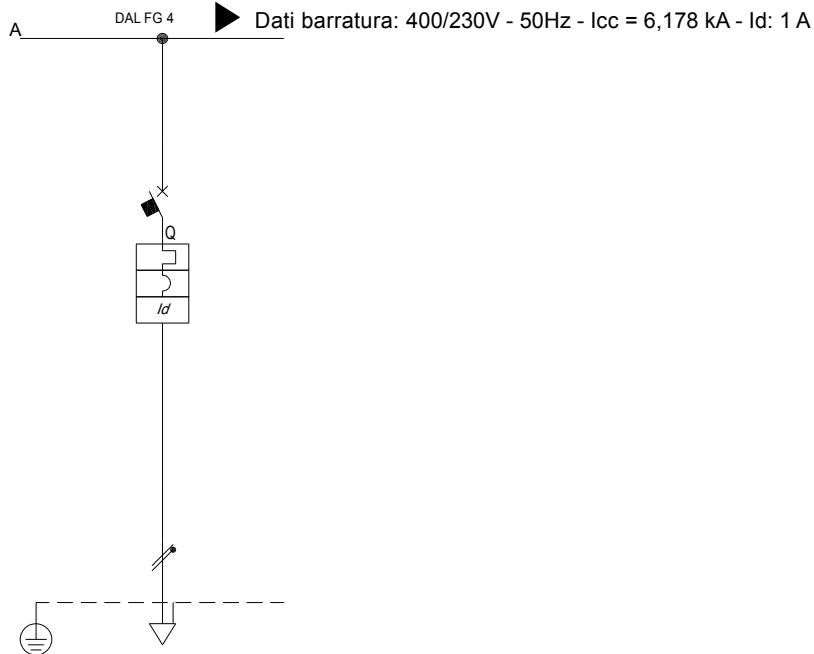
3

|SEGUE

4



BAGANTE e RIGATO Ingegneri Associati - TUTTI I DIRITTI RISERVATI



Sigla utenza		C-19						
Descrizione		AUSILIARI						
POTENZA CONTEMPORANEA [kW]		0						
CORRENTE (Ib) [A]		0						
CosFi		---						
COEFF. DI CONTEMPORANEITA' [%]		100						
PROTEZIONE	MARCA	ABB						
	MODELLO	DS901L C10 A30						
	Numero poli x In	1P x 10 + N - C						
	Ir [A]	10						
	Im [A]	100						
	P.d.I. [kA]	6						
	Norma P.d.I.	EN 60947-2 - Icu						
	I differenziale [A]	0,03 - Cl. A						
LINEA	T differenziale [s]							
	Icc max fondo linea [A]	2,32						
	Icc F-PE minima fondo linea [A]	4,97						
	Icc picco max su apparecchiatura	3,355						
	DISTRIBUZIONE	Monofase L1+N						
	Sigla tratta 1-2	---						
	Lunghezza tratte 1-2 [m]	---						
	Sezione tratte 1-2 [mmq]	---						
	Nota 1							
	Nota 2							

0	10/11/2018	EMISSIONE	MB	FR
REV	DATA	DESCRIZIONE	DISEGNATO	CONTROLLATO



**BAGANTE e RIGATO**  
**Ingegneri Associati**

COMMITTENTE  
COMUNE DI PADOVA  
SETTORE LAVORI PUBBLICI  
SERVIZIO IMPIANTI SPORTIVI

OGGETTO  
NUOVI SPOGLIATOI ARCOSTRUTTURA SALBORO  
QUADRO GENERALE  
NOTA  
Q.GEN

FILE  
uni002005  
DISEGNO  
IE1  
FOGLIO  
5  
SEGUE  
6

Da Quadro:	Q.GEN
Partenza:	C-6
Cavo [mm²]:	1(5G25)
Lunghezza [m]:	60
Sigla armonizzata:	FG16OM16
Frequenza [Hz]:	50
Tensione [V]:	400
Polarità:	Quadripolare
Numerazione morsetto:	

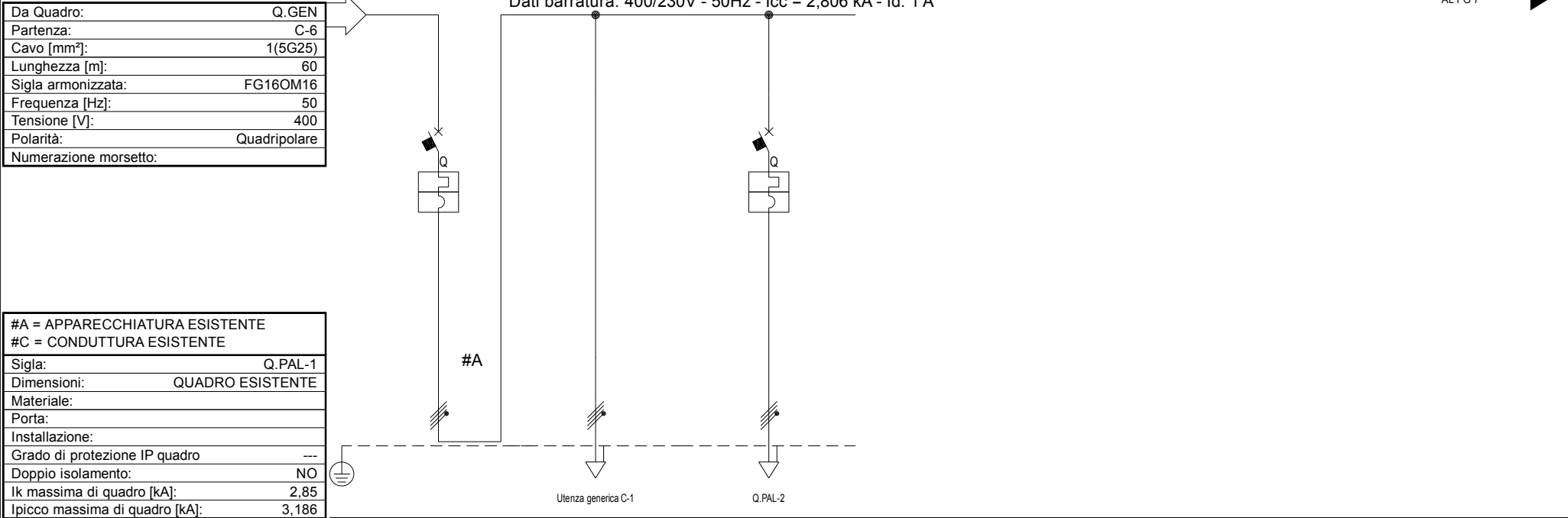
#A = APPARECCHIATURA ESISTENTE	
#C = CONDUTTURA ESISTENTE	
Sigla:	Q.PAL-1
Dimensioni:	QUADRO ESISTENTE
Materiale:	
Porta:	
Installazione:	
Grado di protezione IP quadro	---
Doppio isolamento:	NO
I <sub>k</sub> massima di quadro [kA]:	2,85
I <sub>picco</sub> massima di quadro [kA]:	3,186

Sigla utenza	
Descrizione	
POTENZA CONTEMPORANEA	[kW]
CORRENTE (I <sub>b</sub> )	[A]
CosFi	
COEFF. DI CONTEMPORANEITA'	[%]
PROTEZIONE	MARCA
	MODELLO
	Numero poli x I <sub>n</sub>
	I <sub>r</sub>
	I <sub>m</sub>
	P.d.I.
	Norma P.d.I.
	I differenziale
	T differenziale
I <sub>cc</sub> max fondo linea	[A]
I <sub>cc</sub> F-PE minima fondo linea	[A]
I <sub>cc</sub> picco max su apparecchiatura	
DISTRIBUZIONE	
LINEA	Sigla tratta 1-2
	Lunghezza tratte 1-2 [m]
	Sezione tratte 1-2 [mmq]
	Nota 1
	Nota 2

C-0	C-1	C-2				
GENERALE QUADRO	CIRCUITI ESISTENTI	Q.PAL-2				
15	15	0				
27	27	0				
0,8	0,8	---				
100	100	100				
BTicino	---	ABB				
F84/63	---	S204				
4 x 63 -C	---	4 x 63 -C				
63	---	63				
567	---	630				
10	---	10				
EN 60947-2 - Icu	---	EN 60947-2 - Icu				
---	---	---				
2,85	2,81	2,81				
4,94	4,94	4,94				
3,186	2,659	2,659				
Quadripolare	Quadripolare	Quadripolare				
---	---	FG16OM16				
---	---	2				
---	---	1(5G16)				

0	10/11/2018	EMISSIONE	MB	FR
REV	DATA	DESCRIZIONE	DISEGNATO	CONTROLLATO

	<b>BAGANTE e RIGATO</b> Ingegneri Associati		COMMITTENTE COMUNE DI PADOVA SETTORE LAVORI PUBBLICI SERVIZIO IMPIANTI SPORTIVI		OGGETTO NUOVI SPOGLIATOI ARCOSTRUTTURA SALBORO QUADRO PALESTRA-1		FILE uni003006 DISEGNO IE1 FOGLIO 6   SEGUE 7	



Da Quadro:	Q.PAL-1
Partenza:	C-2
Cavo [mm²]:	1(5G16)
Lunghezza [m]:	2
Sigla armonizzata:	FG16OM16
Frequenza [Hz]:	50
Tensione [V]:	400
Polarità:	Quadrupolare
Numerazione morsetto:	

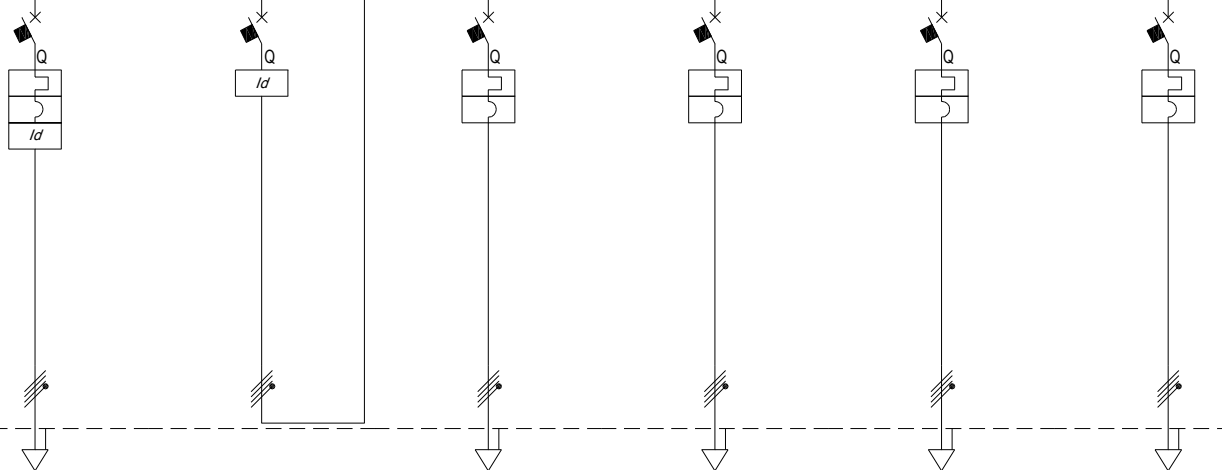
#A = APPARECCHIATURA ESISTENTE	
#C = CONDUTTURA ESISTENTE	
Sigla:	Q.PAL-2
Dimensioni:	24x4 MODULI DIN
Materiale:	METALLICO
Porta:	CIECA
Installazione:	VISTA
Grado di protezione IP quadro	41
Doppio isolamento:	NO
Ik massima di quadro [kA]:	2,693
Ipicco massima di quadro [kA]:	3,064

Sigla utenza	
Descrizione	
POTENZA CONTEMPORANEA	[kW]
CORRENTE (Ib)	[A]
CosFi	---
COEFF. DI CONTEMPORANEITA'	[%]
PROTEZIONE	MARCA
	MODELLO
	Numero poli x In
	Ir [A]
	Im [A]
	P.d.I. [kA]
	Norma P.d.I.
	I differenziale [A]
	T differenziale [s]
Icc max fondo linea	[A]
Icc F-PE minima fondo linea	[A]
Icc picco max su apparecchiatura	
DISTRIBUZIONE	
LINEA	Sigla tratta 1-2
	Lunghezza tratte 1-2 [m]
	Sezione tratte 1-2 [mmq]
	Nota 1
	Nota 2

Dati barratura: 400/230V - 50Hz - Icc = 2,693 kA - Id: 1 A

Dati barratura: 400/230V - 50Hz - Ik = 2,685 kA - Id: 0,03 A

AL FG 8



C-0	C-1	C-2	C-3	C-4	C-5	C-6
DAL Q.PAL-1	FOTOVOLTAICO	PRESE PHON	SPOGLIATOIO 1	SPOGLIATOIO 2	SPOGLIATOIO 3	SPOGLIATOIO 4
0	0	0	0	0	0	0
0	0	0	0	0	0	0
---	---	---	---	---	---	---
100	100	100	100	100	100	100
---	ABB	ABB	ABB	ABB	ABB	ABB
---	S204 L+DDA204 A	F204/63 A	S204 L	S204 L	S204 L	S204 L
---	4 x 25 -C	3P x 63 + N ----	4 x 16 -C	4 x 16 -C	4 x 16 -C	4 x 16 -C
---	25	63	16	16	16	16
---	250	---	160	160	160	160
---	6	---	6	6	6	6
---	EN 60947-2 - Icu	---	EN 60947-2 - Icu	EN 60947-2 - Icu	EN 60947-2 - Icu	EN 60947-2 - Icu
---	0,3 - Cl. A	0,03 - Cl. A	---	---	---	---
---	---	---	---	---	---	---
2,69	2,69	2,69	2,69	2,69	2,69	2,69
4,94	4,91	4,94	4,88	4,88	4,85	4,85
3,064	3,064	3,064	3,058	3,058	3,058	3,058
Quadrupolare	Quadrupolare	Quadrupolare	Quadrupolare	Quadrupolare	Quadrupolare	Quadrupolare
---	FG16OM16	---	FG16OM16 -FG17	FG16OM16 -FG17	FG16OM16 -FG17	FG16OM16 -FG17
---	10	---	15 -10-5	15 -10-5	25 -20-5	25 -20-5
---	1(5G6)	---	1(5G4) -5x1x4	1(5G4) -5x1x4	1(5G4) -5x1x4	1(5G4) -5x1x4
---	---	---	---	---	---	---
---	---	---	---	---	---	---

**BAGANTE e RIGATO**  
**Ingegneri Associati**

COMMITTENTE

COMUNE DI PADOVA  
SETTORE LAVORI PUBBLICI  
SERVIZIO IMPIANTI SPORTIVI

OGGETTO

NUOVI SPOGLIATOI ARCOSTRUTTURA SALBORO  
QUADRO PALESTRA 2

NOTA

Q.PAL-2

FILE

uni004007

DISEGNO

IE1

FOGLIO

7

|SEGUE

8

REV

10/11/2018

EMISSIONE

MB

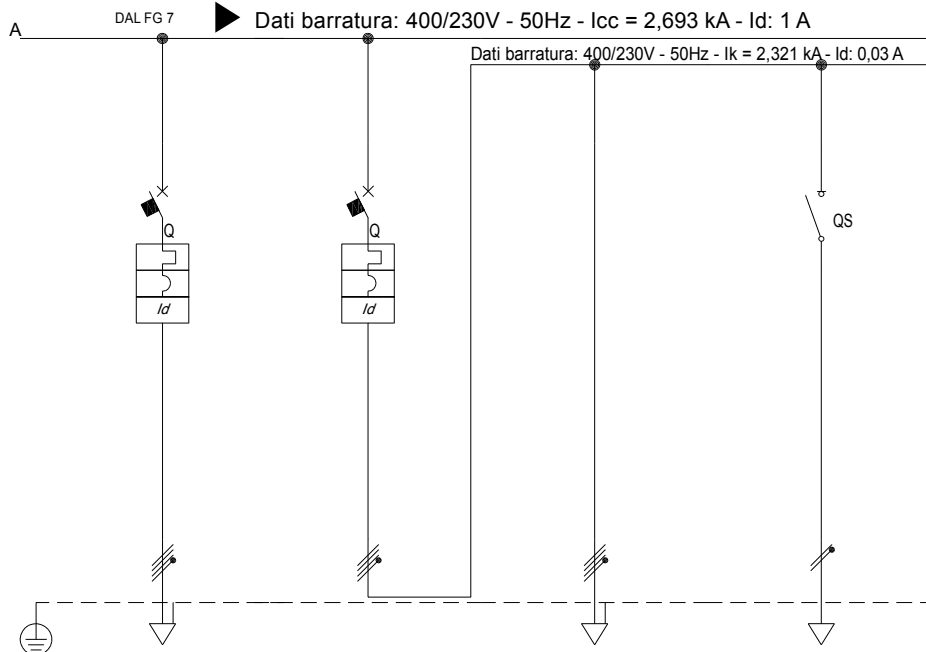
FR

DESCRIZIONE

DISEGNATO

CONTROLLATO





Sigla utenza		C-7	C-8	C-9	C-10		
Descrizione		FM SPOGLIATOI	LUCE SPOGLIATOI	LUCE NORMALE SPOGLIATORI	LUCI DI EMERGENZA SPOGLIATOI		
POTENZA CONTEMPORANEA [kW]		0	0	0	0		
CORRENTE (I <sub>b</sub> ) [A]		0	0	0	0		
CosFi		---	---	---	---		
COEFF. DI CONTEMPORANEITA' [%]		100	100	100	100		
PROTEZIONE	MARCA	ABB	ABB	---	ABB		
	MODELLO	S204 L+DDA204 A	S204 L+DDA204 A	---	SD201/16		
	Numero poli x I <sub>n</sub>	4 x 16 -C	4 x 10 -C	---	1 x 16 ----		
	I <sub>r</sub> [A]	16	10	---	16		
	I <sub>m</sub> [A]	160	100	---	---		
	P.d.I. [kA]	6	6	---	0		
	Norma P.d.I.	EN 60947-2 - Icu	EN 60947-2 - Icu	---	---		
	I differenziale [A]	0,03 - Cl. A	0,03 - Cl. A	---	---		
	T differenziale [s]						
I <sub>cc</sub> max fondo linea [A]		2,69	2,69	2,32	1,01		
I <sub>cc</sub> F-PE minima fondo linea [A]		4,83	4,94	4,77	---		
I <sub>cc</sub> picco max su apparecchiatura		3,064	3,064	2,486	1,456		
DISTRIBUZIONE		Quadripolare	Quadripolare	Quadripolare	Monofase L1+N		
LINEA	Sigla tratta 1-2	FG16OM16 -FG17	---	FG16OM16 -FG17	FG16OM16 -FG17		
	Lunghezza tratte 1-2 [m]	30 -25-5	---	30 -25-5	30 -25-5		
	Sezione tratte 1-2 [mmq]	1(5G4) -5x1x4	---	1(5G2,5) -5x1x2,5	1(2x1,5) -2x1x2,5		
	Nota 1						
	Nota 2						

0	10/11/2018	EMISSIONE	MB	FR
REV	DATA	DESCRIZIONE	DISEGNATO	CONTROLLATO



**BAGANTE e RIGATO**  
Ingegneri Associati

COMMITTENTE

COMUNE DI PADOVA  
SETTORE LAVORI PUBBLICI  
SERVIZIO IMPIANTI SPORTIVI

OGGETTO

NUOVI SPOGLIATOI ARCOSTRUTTURA SALBORO  
QUADRO PALESTRA 2

NOTA

Q.PAL-2

FILE

uni004008

DISEGNO

IE1

FOGLIO

8

SEGUE

9

Da Quadro:	Q.PAL-2
Partenza:	C-1
Cavo [mm²]:	1(5G6)
Lunghezza [m]:	10
Sigla armonizzata:	FG16OM16
Frequenza [Hz]:	50
Tensione [V]:	400
Polarità:	Quadripolare
Numerazione morsetto:	

Dati barratura: 660/400V - 0Hz - Icc = 0 kA - Id: 0,3 A

AL FG 10



Q.SEZ-CC

#A = APPARECCHIATURA ESISTENTE	
#C = CONDUTTURA ESISTENTE	
Sigla:	INVERTER
Dimensioni:	720x650x230 mm
Materiale:	-
Porta:	-
Installazione:	VISTA
Grado di protezione IP quadro	---
Doppio isolamento:	NO
I <sub>k</sub> massima di quadro [kA]:	0
I <sub>picco</sub> massima di quadro [kA]:	2,259

Sigla utenza		C-0	C-1				
Descrizione							
POTENZA CONTEMPORANEA	[kW]	0	0				
CORRENTE (I <sub>b</sub> )	[A]	18	18				
CosFi		---	---				
COEFF. DI CONTEMPORANEITA'	[%]	100	100				
PROTEZIONE	MARCA	---	---				
	MODELLO	---	---				
	Numero poli x I <sub>n</sub>	---	---				
	I <sub>r</sub>	[A]	---				
	I <sub>m</sub>	[A]	---				
	P.d.I.	[kA]	---				
	Norma P.d.I.		---				
	I differenziale	[A]	---				
	T differenziale	[s]	---				
	I <sub>cc</sub> max fondo linea	[A]	0	0,02			
I <sub>cc</sub> F-PE minima fondo linea		[A]	---	---			
I <sub>cc</sub> picco max su apparecchiatura			2,259	0			
DISTRIBUZIONE			Positivo/Negativo	Positivo/Negativo			
LINEA	Sigla tratta 1-2	---	---	FG16OM16			
	Lunghezza tratte 1-2 [m]	---	---	1			
	Sezione tratte 1-2 [mmq]	---	---	1(2x6)			
	Nota 1						
	Nota 2						

0	10/11/2018	EMISSIONE	MB	FR
REV	DATA	DESCRIZIONE	DISEGNATO	CONTROLLATO



**BAGANTE e RIGATO**  
**Ingegneri Associati**

COMMITTENTE

COMUNE DI PADOVA  
SETTORE LAVORI PUBBLICI  
SERVIZIO IMPIANTI SPORTIVI

OGGETTO

NUOVI SPOGLIATOI ARCOSTRUTTURA SALBORO  
INVERTER

NOTA

INVERTER

FILE

uni005009

DISEGNO

FOGLIO

9

SEGUE

10

BAGANTE e RIGATO Ingegneri Associati - TUTTI I DIRITTI RISERVATI

Da Quadro:	INVERTER
Partenza:	C-1
Cavo [mm²]:	1(2x6)
Lunghezza [m]:	1
Sigla armonizzata:	FG16OM16
Frequenza [Hz]:	0
Tensione [V]:	660
Polarità:	Positivo/Negativo
Numerazione morsetto:	

Dati barratura: 660V - 0Hz - Icc = 0,025 kA



Vmpp=660 V  
Isc=9,8 A  
Pstringa=5 400 Wp  
18 moduli



Vmpp=660 V  
Isc=9,8 A  
Pstringa=5 400 Wp  
18 moduli

#A = APPARECCHIATURA ESISTENTE	
#C = CONDUTTURA ESISTENTE	
Sigla:	Q.SEZ-CC
Dimensioni:	24 DIN
Materiale:	ISOLANTE
Porta:	TRASPARENTE
Installazione:	VISTA
Grado di protezione IP quadro	65
Doppio isolamento:	NO
Ik massima di quadro [kA]:	0,02
Ipicco massima di quadro [kA]:	0

Sigla utenza	
Descrizione	
POTENZA CONTEMPORANEA [kW]	
CORRENTE (Ib) [A]	
CosFi	
COEFF. DI CONTEMPORANEITA' [%]	
PROTEZIONE	MARCA
	MODELLO
	Numero poli x In
	Ir [A]
	Im [A]
	P.d.I. [kA]
	Norma P.d.I.
	I differenziale [A]
Icc max fondo linea [A]	T differenziale [s]
Icc F-PE minima fondo linea [A]	
Icc picco max su apparecchiatura	
DISTRIBUZIONE	
LINEA	Sigla tratta 1-2
	Lunghezza tratte 1-2 [m]
	Sezione tratte 1-2 [mmq]
	Nota 1
	Nota 2

C-0	C-1	C-2				
SEZIONAMENTO	STRINGA 1	STRINGA 2				
INVERTER LATO CC						
0	0	0				
18	9,24	9,24				
---	---	---				
100	100	100				
ABB	---	---				
S804PV-M32	---	---				
3P x 32 + N ---	---	---				
32	---	---				
---	---	---				
0	---	---				
---	---	---				
---	---	---				
---	---	---				
0,02	0,01	0,01				
53 332	---	---				
0	0	0				
Positivo/Negativo	Positivo/Negativo	Positivo/Negativo				
---	H1Z2Z2-K	H1Z2Z2-K				
---	35	40				
---	2(1x2,5)	2(1x2,5)				

0	10/11/2018	EMISSIONE	MB	FR
REV	DATA	DESCRIZIONE	DISEGNATO	CONTROLLATO



**BAGANTE e RIGATO**  
Ingegneri Associati

COMMITTENTE  
COMUNE DI PADOVA  
SETTORE LAVORI PUBBLICI  
SERVIZIO IMPIANTI SPORTIVI

OGGETTO  
NUOVI SPOGLIATOI ARCOSTRUTTURA SALBORO  
QUADRO SEZIONAMENTO CORRENTE CONTINUA  
NOTA  
Q.SEZ-CC

FILE  
uni006010  
DISEGNO  
FOGLIO 10 | SEGUE -